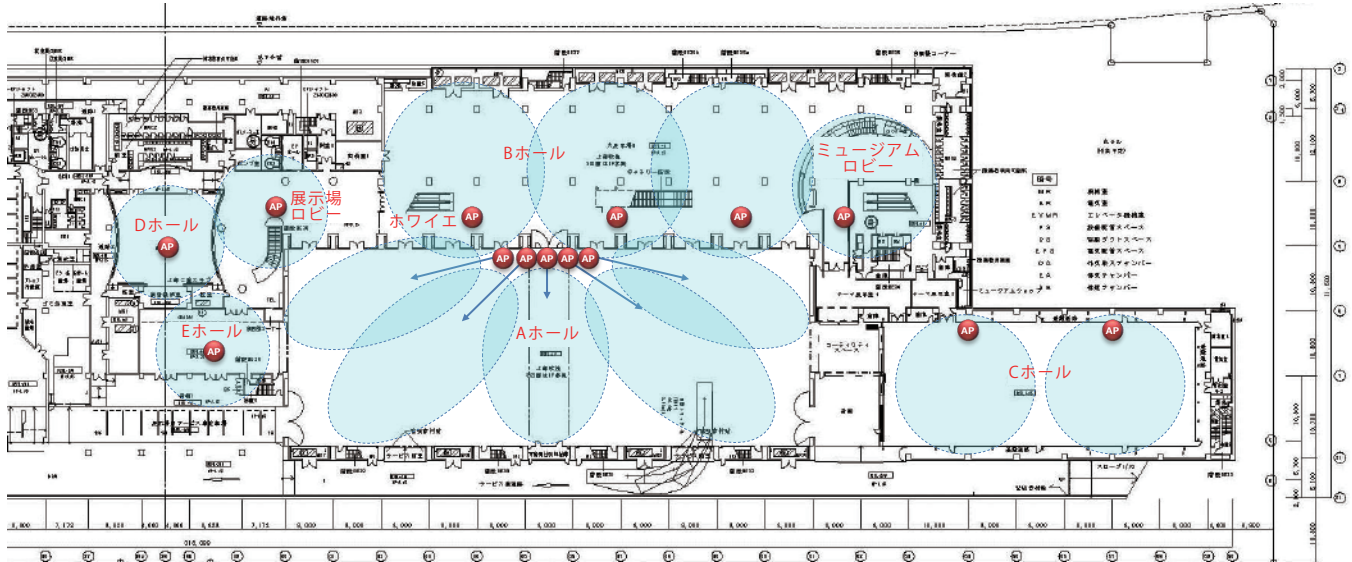


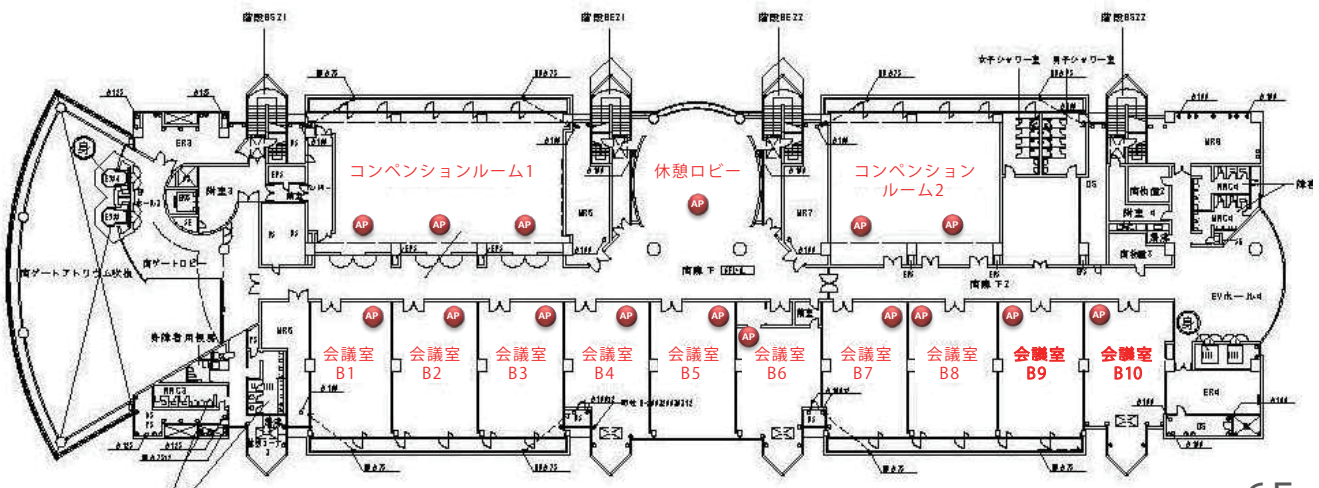
ATCホール・会議室 無線インターネットアクセスポイント

◆ATCホールB2フロア アクセスポイント図



B2F

◆ATC6F会議室 アクセスポイント図



6F

◆その他の設備

●ATCホール、6F会議室フロアはWi-Fi完備

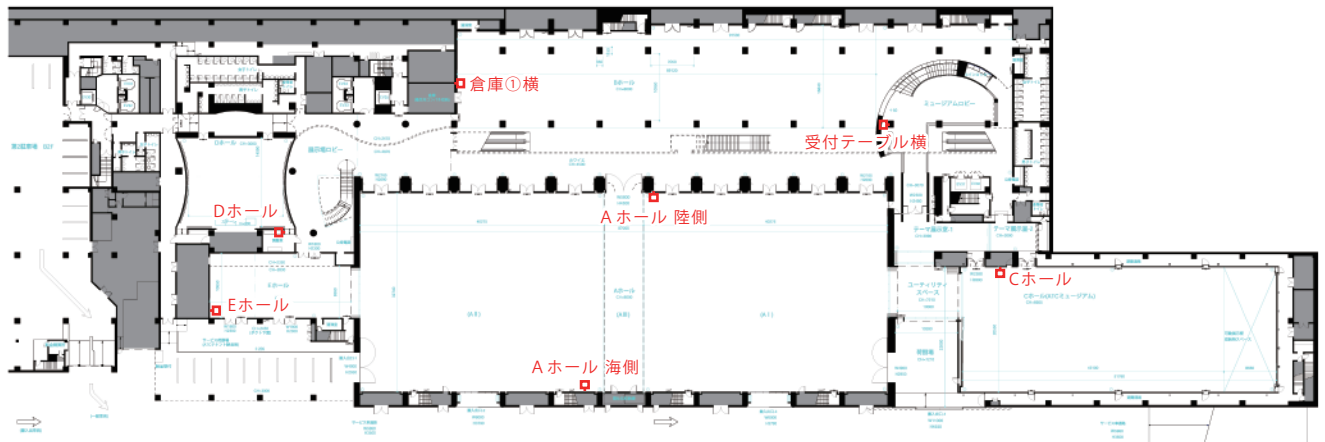
- どの場所においても同じIDでシームレスに無線インターネットがご利用できます。
- 主催者様には必要であれば事前にSSID、パスワードをお伝えます。
- ATCホール、会議室ともに有線のLANにも対応しております。

●Wi-Fiご利用における注意点

- アクセスフリーのWi-Fiではないため、不特定の利用はできません。
- 複数の主催者との共有利用となるため、接続端末数、利用状況によって通信速度が遅くなることがあります。
- ルーターやアクセスポイントの不具合によって発生した損失や損害については一切の責任を負いかねます。

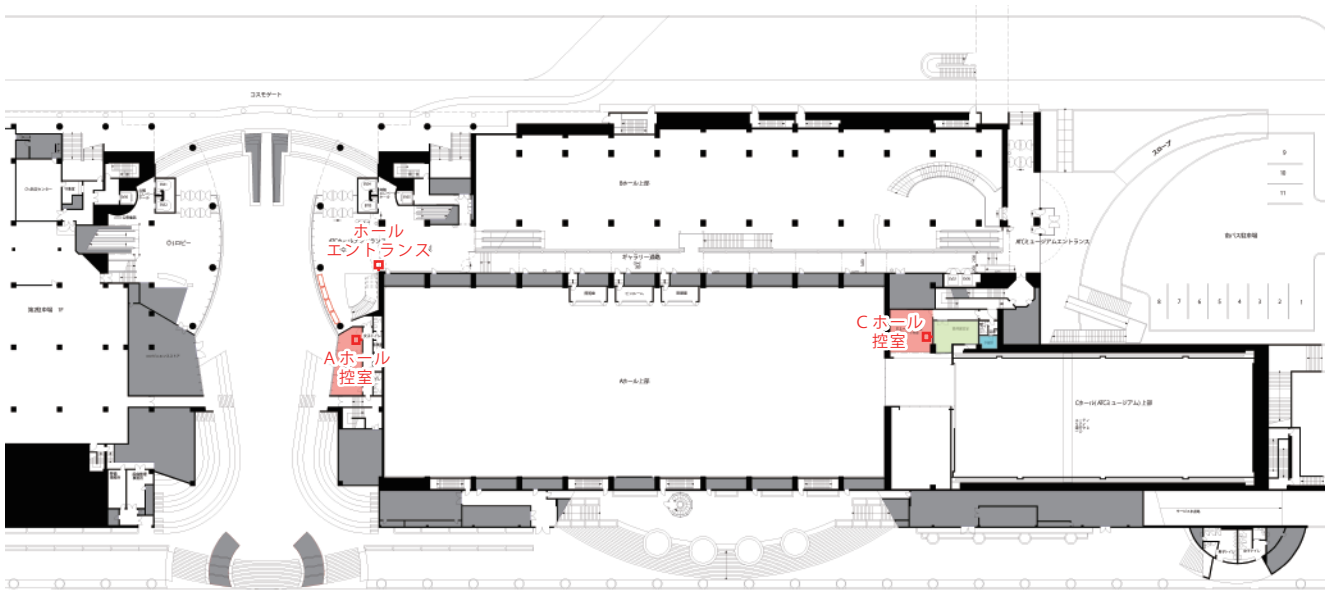
有線 LAN 差込み口レイアウト

◆B2F.....7ヶ所



B2F

◆1F、控室内.....3ヶ所




1F

◆その他の設備

●有線LANご利用における注意点

- ・ 差し込み口は1口となります。
- ・ 2次側の工事は利用者で行ってください。
- ・ LANケーブルは利用者でご準備ください。ATCからの貸し出しは有料となります。
- ・ 複数の主催者との共有利用となるため、接続端末数、利用状況によって通信速度が遅くなることがあります。
- ・ ルーターやアクセスポイントの不具合によって発生した損失や損害については一切の責任を負いかねます。

●利用者が個別に光回線を手配する場合

- ① NTTにご連絡ください。
 : 0120-116-116
- ② ガイダンスにそってお申込みください。(法人は③番をプッシュ)
- ③ 「ATCホールでの光回線の手配」の旨お伝えください。
ATCホール住所：大阪市住之江区南港北2-1-10
- ④ 工事、撤去のスケジュールを必ずホール担当者へご連絡ください。
- ⑤ お支払いは、利用者とNTTとの直接のやりとりとなります。